

ورشة عمل الطوب (البلوك)

اسم المشروع:

الفكرة:

ورشة لصناعة البلك الإسمنتي بطريقة يدوية باستخدام القوالب.

خصائص ومدخلات المشروع:

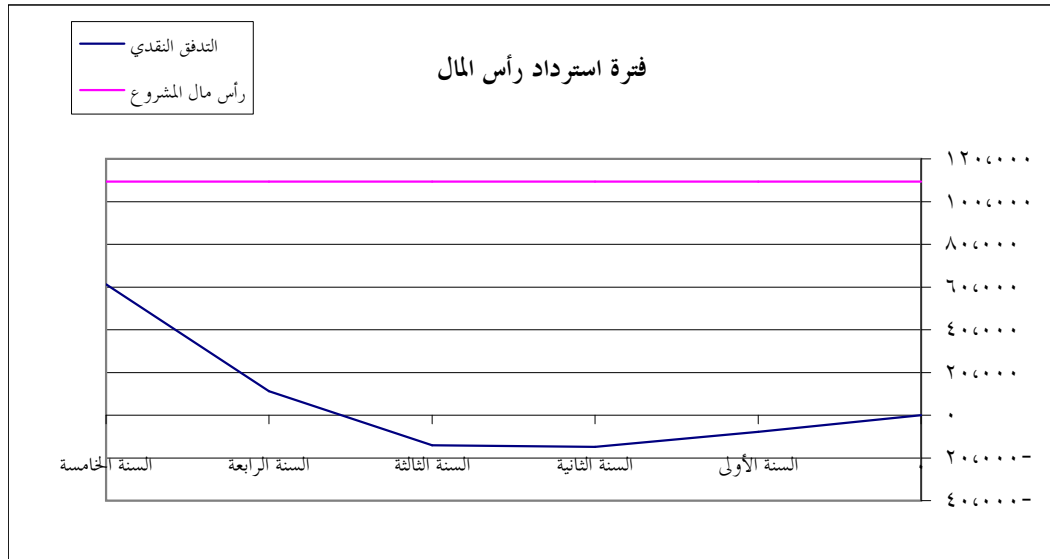
| | |
|----------------------|--------------------------|
| الآلات والمعدات | كريك، خلط، غربال، قوالب. |
| الموقع | أرض بمساحة ١٠٠ متر مربع |
| القوة العاملة | صاحب المشروع + عمال |
| المواد الخام (السلع) | اسمنت، رمل، خرسانة |
| المرافق والتسهيلات | ماء، كهرباء |

مخرجات المشروع:

| | |
|---------------------------------|------------|
| المنتج/ الخدمة | بلك اسمنتي |
| المنفعة الاجتماعية والاقتصادية: | |

أهم الخصائص المالية:

| | | | |
|-------------------------------|---------|----------------------|--------|
| تكلفة المشروع | ١٠٩,٣٧٦ | تكلفة الأصول الثابتة | ٦٢,٧٨٠ |
| رأس المال العامل | ٤٣,٥٩٦ | مصرفات التأسيس | ٣,٠٠٠ |
| الربح المتوقع في السنة الأولى | ٦,٩٧٢- | | |
| معدل العائد على الاستثمار: | ٦,٣٧-% | | |



الافتراضات التي بنيت عليها الدراسة والمطلوب من المستثمر

الافتراضات:

- ١- تم افتراض برنامج للإيراد مبني على دراسة مصغرة للسوق ومن سؤال أصحاب الاختصاص.
- ٢- تم افتراض نسب الإيراد الشهري والسنوي في قائمة الدخل بناءً على توقعات شخصية موضحة في أعلى قائمة
- ٣- تم افتراض أن البيع بالنقد في قائمة التدفقات النقدية.

المطلوب:

- ١- تحديث البيانات الخاصة بالتكاليف والأسعار.
- ٢- عمل دراسة تسويقية مصغرة خاصة في مجال التعرف على المنافسة من ناحية:
 - نوع المنافسة (الأسعار، الجودة، طريقة الدفع، الموقع، خدمة ما بعد البيع، مواعيد التسليم، الكمية).
 - شدة المنافسة (ضعيفة، قوية، لا توجد).
 - المزايا التنافسية للمشروع (ماذا يميز المشروع عن غيره؟)
- ٣- عمل دراسة فنية مصغرة (التقنية المستخدمة، الأيدي العاملة، خصائص الموقع،...).

قائمة الإيرادات والتكاليف

القيمة بالريال

برنامج الإيرادات

| إجمالي الإيراد السنوي | إجمالي الإيراد الشهرية | قيمة الوحدة | الكمية الشهرية | المنتج/الخدمة |
|-----------------------|------------------------|-------------|----------------|-----------------------------|
| ١٨٠٠٠٠٠ | ١٥٠٠٠٠ | ٥٠٠٠٠ | ٣٠٠٠ | طوب قطعة كبيرة (١٠٠٠ ق.ج.١) |
| ٨٢٤٨٠٠ | ٦٤٩٠٠ | ٢٣٠٠٠ | ٣٠٠٠ | طوب قطعة صغيرة (١٠٠٠ حبة) |
| ٢٦٢٤٨٠٠ | ٢١٤٩٠٠ | | | إجمالي الإيرادات |

التكاليف

تكاليف الخامات (أو قيمة المشتريات)

| البند | الكمية الشهرية | تكلفة الوحدة | إجمالي التكلفة الشهرية | إجمالي التكلفة السنوية |
|-----------------------|----------------|--------------|------------------------|------------------------|
| رمل (بطحاء) قلاب كبير | ٢٠ | ٢٠٠٠٠٠ | ٤٠٠٠٠ | ٤٨٠٠٠٠ |
| خرسانة | ٣ | ٥٠٠٠٠٠ | ١٠٥٠٠ | ١٨٠٠٠٠ |
| اسمنت | ٢٠٠ | ١٤٤٠٠ | ٢٤٨٠٠ | ٣٣٤٦٠٠ |
| الإجمالي | | | ٨٤٣٠٠ | ٩٩٤٦٠٠ |

الرواتب والأجور

| الوظيفة | العدد | الراتب الشهري | إجمالي الرواتب الشهرية | إجمالي الرواتب السنوية |
|--------------|-------|---------------|------------------------|------------------------|
| عامل | ٤ | ١٤٢٠٠ | ٤٤٨٠٠ | ٥٧٤٦٠٠ |
| صاحب المشروع | ١ | ٢٠٠٠٠ | ٢٠٠٠٠ | ٢٤٠٠٠٠ |
| الإجمالي | | | ٦٤٨٠٠ | ٨١٤٦٠٠ |

الإيجارات

| الأصل | قيمة الإيجار السنوية | قيمة الإيجار الشهري | ملاحظات |
|------------------------|----------------------|---------------------|---------|
| أرض بمساحة ١٠ متر مربع | ٢٠٠٠٠٠ | ١٦٦٦٧ | |
| الإجمالي | ٢٠٠٠٠٠ | ١٦٦٦٧ | |

المصاريف الإدارية

| البند | التكلفة السنوية | التكلفة الشهرية | ملاحظات |
|-------------|-----------------|-----------------|---------|
| رسوم تراخيص | ١٠٠٠٠ | ٨٣ | |
| الإجمالي | ١٠٠٠٠ | ٨٣ | |

تكاليف المرافق والطاقة

| البند | التكلفة الشهرية | التكلفة السنوية |
|----------|-----------------|-----------------|
| المياه | ٣٠٠ | ٣٦٠٠ |
| الكهرباء | ١٥٠ | ١٨٠٠ |
| الإجمالي | ٤٥٠ | ٥٤٠٠ |

| البند | التكلفة الشهرية | التكلفة السنوية | تكاليف التشغيل (ماعد الإهلاك) |
|---------------------------------------|-----------------|-----------------|----------------------------------|
| تكاليف الخامات (أو قيمة المشتريات) | ٨٤٣٠٠ | ٩٩٤٦٠٠ | |
| الرواتب والأجور | ٦٤٨٠٠ | ٨١٤٦٠٠ | |
| الإيجارات | ١٦٦٦٧ | ٢٠٠٠٠٠ | |
| المصاريف الإدارية | ٨٣ | ١٠٠٠٠ | |
| تكاليف المرافق والطاقة | ٤٥٠ | ٥٤٠٠ | |
| المجموع | ١٧٤٣٠٠ | ٢٠٧٤٦٠٠ | |
| إحتياطي (٥%) من إجمالي تكاليف التشغيل | ٨٦٥ | ١٠٣٨٠ | |
| إجمالي التكاليف التشغيلية + الإحتياطي | ١٨٤١٦٥ | ٢١٧٤٩٨٠ | |

قائمة الأصول والخصوم التفصيلية

الأصول المتداولة

| طريقة الحساب (فرضية) | التكلفة | البند | الأصول المتداولة (رأس المال العامل) |
|-------------------------------|---------|-------------------|--|
| ٥% من تكاليف التشغيل السنوية | ١٠,٨٩٩ | نقدية | |
| ٥% من تكاليف التشغيل السنوية | ١٠,٨٩٩ | ذمم | |
| . | . | مديون | |
| ١٠% من تكاليف التشغيل السنوية | ٢١,٧٩٨ | مخزون بأنواعه | |
| . | . | أصوم متداولة أخرى | |
| | ٤٣,٥٩٦ | الإجمالي | |

الأصول الثابتة

المنشآت والمباني

| البند | التكلفة (ريال) | نسبة الإهلاك | قيمة الإهلاك السنوي |
|-----------|----------------|--------------|---------------------|
| غرفة عمال | ١٠,٠٠٠ | %٥ | ٥٠٠ |
| خزان ماء | ٢٠,٠٠٠ | %٥ | ١,٠٠٠ |
| المجموع | ٣٠,٠٠٠ | | ١,٥٠٠ |

الألات والمعدات

| البند | الكمية | السعر | إجمالي التكلفة | نسبة الإهلاك السنوي | قيمة الإهلاك السنوية | ملاحظات |
|------------------|--------|--------|----------------|---------------------|----------------------|---------|
| حلاط | ١ | ٣٠,٠٠٠ | ٣٠,٠٠٠ | %١٠ | ٣,٠٠٠ | |
| براميل ماء | ٥ | ٢٠٠ | ١,٠٠٠ | %٢٠ | ٢٠٠ | |
| قوالب (١٠*١٧*٣٥) | ٣ | ٥٠ | ١٥٠ | %٢٠ | ٣٠ | |
| قوالب (٨*٢٠*٦) | ٣ | ٨٠ | ٢٤٠ | %٢٠ | ٤٨ | |
| غزيرال رمل | ٣ | ٣٠ | ٩٠ | %٢٠ | ١٨ | |
| مكيف غرفة العمال | ١ | ١٤,٢٠٠ | ١٤,٢٠٠ | %١٠ | ١,٢٠٠ | |
| كرينك | ٥ | ٢٠ | ١٠٠ | %١٠ | ١٠ | |
| | | | . | | . | |
| الإجمالي | | | ٣٢,٧٨٠ | | ٣,٤٢٦ | |

| البند | التكلفة | الاهلاك السنوي | الاهلاك الشهري | الأصول الثابتة |
|------------------|---------|----------------|----------------|----------------|
| المنشآت والمباني | ٣٠,٠٠٠ | ١,٥٠٠ | ١٢٥ | |
| الألات والمعدات | ٣٢,٧٨٠ | ٣,٤٢٦ | ٢٨٦ | |
| الإجمالي | ٦٢,٧٨٠ | ٤,٩٢٦ | ٤١١ | |

مصرفات التأسيس

| البند | التكلفة |
|------------|---------|
| رسوم تسجيل | ٣,٠٠٠ |
| الإجمالي | ٣,٠٠٠ |

| البند | القيمة | رأس المال المستثمر |
|--------------|---------|--------------------|
| أصول متداولة | ٤٣,٥٩٦ | |
| أصول ثابتة | ٦٢,٧٨٠ | |
| مصرفات تأسيس | ٣,٠٠٠ | |
| المجموع | ١٠٩,٣٧٦ | |

| القيمة | تفصيل | البند | الخصوم وحقوق الملكية |
|---------|---------------------|---------------|----------------------|
| ٩٠٣٧٦ | قيمة التمويل | تمويل شخصي | |
| ١٠٠٠٠٠٠ | قيمة القرض | قرض حسن | |
| ٣ | عدد سنوات السداد | | |
| | قيمة القرض | قرض بنك تجاري | |
| ٥ | عدد سنوات السداد | | |
| | نسبة الخدمة التجاري | | |

قائمة الدخل المتوقع للسنة الأولى

| السنة ١ | ١٢ | ١١ | ١٠ | ٩ | ٨ | ٧ | ٦ | ٥ | ٤ | ٣ | ٢ | ١ | الشهر |
|---------|--------|--------|--------|--------|--------|--------|--------|--------|--------|--------|--------|--------|-----------------------------------|
| - | %٨٠ | %٨٠ | %٨٠ | %٧٠ | %٧٠ | %٧٠ | %٦٥ | %٦٥ | %٦٠ | %٦٠ | %٥٥ | %٥٠ | الطاقة الإنتاجية |
| ١٧٦٤٢٩٥ | ١٧٤٥٢٠ | ١٧٤٥٢٠ | ١٧٤٥٢٠ | ١٥٤٣٣٠ | ١٥٤٣٣٠ | ١٥٤٣٣٠ | ١٤٤٢٣٥ | ١٤٤٢٣٥ | ١٣٤١٤٠ | ١٣٤١٤٠ | ١٢٤٠٤٥ | ١٠٤٩٥٠ | الإيرادات |
| ١٤٧٦٣ | ١٧٥ | ١٧٥ | ١٧٥ | ١٥٣ | ١٥٣ | ١٥٣ | ١٤٢ | ١٤٢ | ١٣١ | ١٣١ | ١٢٠ | ١١٠ | (خصم الترويج ومردودات) |
| ١٤٧٦٣ | ١٧٥ | ١٧٥ | ١٧٥ | ١٥٣ | ١٥٣ | ١٥٣ | ١٤٢ | ١٤٢ | ١٣١ | ١٣١ | ١٢٠ | ١١٠ | (عمولات البيع) |
| ١٧٢٤٧٦٩ | ١٧٤١٧٠ | ١٧٤١٧٠ | ١٧٤١٧٠ | ١٥٤٠٢٣ | ١٥٤٠٢٣ | ١٥٤٠٢٣ | ١٣٤٩٥٠ | ١٣٤٩٥٠ | ١٢٤٨٧٧ | ١٢٤٨٧٧ | ١١٤٨٠٤ | ١٠٤٧٣١ | صافي الإيرادات |
| | | | | | | | | | | | | | التكاليف |
| ٦٦٤٨١٥ | ٦٤٦٤٠ | ٦٤٦٤٠ | ٦٤٦٤٠ | ٥٤٨١٠ | ٥٤٨١٠ | ٥٤٨١٠ | ٥٤٣٩٥ | ٥٤٣٩٥ | ٤٤٩٨٠ | ٤٤٩٨٠ | ٤٤٥٦٥ | ٤٤١٥٠ | تكلفة الخامات (أو قيمة المشتريات) |
| ٨١٤٦٠٠ | ٦٤٨٠٠ | ٦٤٨٠٠ | ٦٤٨٠٠ | ٦٤٨٠٠ | ٦٤٨٠٠ | ٦٤٨٠٠ | ٦٤٨٠٠ | ٦٤٨٠٠ | ٦٤٨٠٠ | ٦٤٨٠٠ | ٦٤٨٠٠ | ٦٤٨٠٠ | الرواتب والأحور |
| ٢٠٤٠٠٠ | ١٤٦٦٧ | ١٤٦٦٧ | ١٤٦٦٧ | ١٤٦٦٧ | ١٤٦٦٧ | ١٤٦٦٧ | ١٤٦٦٧ | ١٤٦٦٧ | ١٤٦٦٧ | ١٤٦٦٧ | ١٤٦٦٧ | ١٤٦٦٧ | الإيجارات |
| ١٤٠٠٠ | ٨٣ | ٨٣ | ٨٣ | ٨٣ | ٨٣ | ٨٣ | ٨٣ | ٨٣ | ٨٣ | ٨٣ | ٨٣ | ٨٣ | المصاريف الإدارية |
| ٥٤٤٠٠ | ٤٥٠ | ٤٥٠ | ٤٥٠ | ٤٥٠ | ٤٥٠ | ٤٥٠ | ٤٥٠ | ٤٥٠ | ٤٥٠ | ٤٥٠ | ٤٥٠ | ٤٥٠ | تكاليف المرافق والطاقة |
| ٤٤٩٢٦ | ٤١١ | ٤١١ | ٤١١ | ٤١١ | ٤١١ | ٤١١ | ٤١١ | ٤١١ | ٤١١ | ٤١١ | ٤١١ | ٤١١ | إهلاك الأصول |
| ١٧٩٤٧٤١ | ١٦٤٠٥١ | ١٦٤٠٥١ | ١٦٤٠٥١ | ١٥٤٢٢١ | ١٥٤٢٢١ | ١٥٤٢٢١ | ١٤٤٨٠٦ | ١٤٤٨٠٦ | ١٤٤٣٩١ | ١٤٤٣٩١ | ١٣٤٩٧٦ | ١٣٤٥٦١ | إجمالي التكاليف |
| ٦٤٩٧٢- | ١٤١١٩ | ١٤١١٩ | ١٤١١٩ | ١٩٧- | ١٩٧- | ١٩٧- | ٨٥٥- | ٨٥٥- | ١٤٥١٣- | ١٤٥١٣- | ٢٤١٧١- | ٢٤٨٣٠- | إجمالي ربح التشغيل |
| . | . | . | . | . | . | . | . | . | . | . | . | . | رسوم خدمة بنكية |
| ٦٤٩٧٢- | ١٤١١٩ | ١٤١١٩ | ١٤١١٩ | ١٩٧- | ١٩٧- | ١٩٧- | ٨٥٥- | ٨٥٥- | ١٤٥١٣- | ١٤٥١٣- | ٢٤١٧١- | ٢٤٨٣٠- | صافي الربح قبل الزكاة |
| | | | | | | | | | | | | | الزكاة |
| ٦٤٩٧٢- | ١٤١١٩ | ١٤١١٩ | ١٤١١٩ | ١٩٧- | ١٩٧- | ١٩٧- | ٨٥٥- | ٨٥٥- | ١٤٥١٣- | ١٤٥١٣- | ٢٤١٧١- | ٢٤٨٣٠- | صافي الربح |

قائمة الدخل المتوقع لخمس سنوات

| السنة | ١ | ٢ | ٣ | ٤ | ٥ |
|-----------------------------------|---------|---------|---------|---------|---------|
| الطاقة الإنتاجية | - | %٨٥ | %٩٠ | %٩٥ | %١٠٠ |
| الإيرادات | ١٧٦,٢٩٥ | ٢٢٣,٣٨٠ | ٢٣٦,٥٢٠ | ٢٤٩,٦٦٠ | ٢٦٢,٨٠٠ |
| (خصم الترويج ومردودات) | ١,٧٦٣ | ٢,٢٣٤ | ٢,٣٦٥ | ٢,٤٩٧ | ٢,٦٢٨ |
| (عمولات البيع) | ١,٧٦٣ | ٢,٢٣٤ | ٢,٣٦٥ | ٢,٤٩٧ | ٢,٦٢٨ |
| صافي الإيرادات | ١٧٢,٧٦٩ | ٢١٨,٩١٢ | ٢٣١,٧٩٠ | ٢٤٤,٦٦٧ | ٢٥٧,٥٤٤ |
| التكاليف | | | | | |
| تكلفة الخامات (أو قيمة المشتريات) | ٦٦,٨١٥ | ٨٤,٦٦٠ | ٨٩,٦٤٠ | ٩٤,٦٢٠ | ٩٩,٦٠٠ |
| الرواتب والأجور | ٨١,٦٠٠ | ٨١,٦٠٠ | ٨١,٦٠٠ | ٨١,٦٠٠ | ٨١,٦٠٠ |
| الإيجارات | ٢٠,٠٠٠ | ٢٠,٠٠٠ | ٢٠,٠٠٠ | ٢٠,٠٠٠ | ٢٠,٠٠٠ |
| المصاريف الإدارية | ١,٠٠٠ | ١,٠٠٠ | ١,٠٠٠ | ١,٠٠٠ | ١,٠٠٠ |
| تكاليف المرافق والطاقة | ٥,٤٠٠ | ٥,٤٠٠ | ٥,٤٠٠ | ٥,٤٠٠ | ٥,٤٠٠ |
| إهلاك الأصول | ٤,٩٢٦ | ٤,٩٢٦ | ٤,٩٢٦ | ٤,٩٢٦ | ٤,٩٢٦ |
| إجمالي التكاليف | ١٧٩,٧٤١ | ١٩٧,٥٨٦ | ٢٠٢,٥٦٦ | ٢٠٧,٥٤٦ | ٢١٢,٥٢٦ |
| إجمالي ربح التشغيل | ٦,٩٧٢- | ٢١,٣٢٦ | ٢٩,٢٢٤ | ٣٧,١٢١ | ٤٥,٠١٨ |
| رسوم خدمة بنكية | . | . | . | . | . |
| صافي الربح قبل الزكاة | ٦,٩٧٢- | ٢١,٣٢٦ | ٢٩,٢٢٤ | ٣٧,١٢١ | ٤٥,٠١٨ |
| الزكاة | | | | | |
| صافي الربح | ٦,٩٧٢- | ٢١,٣٢٦ | ٢٩,٢٢٤ | ٣٧,١٢١ | ٤٥,٠١٨ |

| | | | | | |
|----------------------------------|--------|--------|--------|--------|--------|
| صافي الربح/ التكاليف الاستثمارية | %٦,٣٧- | %١٩,٥٠ | %٢٦,٧٢ | %٣٣,٩٤ | %٤١,١٦ |
|----------------------------------|--------|--------|--------|--------|--------|

| | | | | | |
|------------------------------------|--------|-------|--------|--------|--------|
| صافي الربح/ الإيراد السنوي المتوقع | %٤,٠٤- | %٩,٧٤ | %١٢,٦١ | %١٥,١٧ | %١٧,٤٨ |
|------------------------------------|--------|-------|--------|--------|--------|

ميزانية عمومية افتتاحية

| إجمالي | إجمالي فرعي | خصوم وحقوق الملكية | إجمالي | إجمالي فرعي | أصول |
|---------|-------------|----------------------------|---------|-------------|------------------------|
| | | خصوم متداولة: | | | أصول متداولة: |
| | | قروض ودائنون | | ١٠,٨٩٩ | نقدية |
| | | موردون | | ١٠,٨٩٩ | مدينون وعملاء |
| | | | | ٢١,٧٩٨ | مخزون خامات وبضائع |
| | | | | ٠ | أصول متداولة أخرى |
| | | مجموع الخصوم المتداولة | ٤٣,٥٩٦ | | مجموع الأصول المتداولة |
| | | خصوم طويلة الأجل: | | | أصول ثابتة: |
| | ١٠٠,٠٠٠ | قروض طويلة الأجل | | ٠ | أثاث |
| | | خصوم طويلة أخرى | | ٣٢,٧٨٠ | آلات ومعدات |
| ١٠٠,٠٠٠ | | مجموع الخصوم طويلة الأجل | | ٣٠,٠٠٠ | مباني ومنشآت |
| ١٠٠,٠٠٠ | | مجموع الخصوم | | ٠ | أرض |
| | ٩,٣٧٦ | حقوق الملكية (رأس المال) | | ٣,٠٠٠ | أصول ثابتة أخرى |
| ٩,٣٧٦ | | | | ٦٥,٧٨٠ | مجموع الأصول الثابتة |
| ١٠٩,٣٧٦ | | مجموع الخصوم وحقوق الملكية | ١٠٩,٣٧٦ | | مجموع الأصول |

قائمة التدفقات النقدية المتوقع للسنة الأولى

| الشهر | ١ | ٢ | ٣ | ٤ | ٥ | ٦ | ٧ | ٨ | ٩ | ١٠ | ١١ | ١٢ |
|-----------------------------------|--------|--------|--------|--------|--------|--------|--------|--------|--------|--------|--------|--------|
| رصيد النقدية أول الشهر | ١٠,٨٩٩ | ٨,٤٨٠ | ٦,٧١٩ | ٥,٦١٦ | ٤,٥١٤ | ٤,٠٦٩ | ٣,٦٢٤ | ١,٠٦٠ | ١,٥٠٥ | ٤,٠٦٩ | ٥,٣١٧ | ٦,٥٦٥ |
| التدفقات الداخلة | | | | | | | | | | | | |
| المقبوضات النقدية | ١٠,٧٣١ | ١١,٤٨٠ | ١٢,٨٧٧ | ١٢,٨٧٧ | ١٣,٩٥٠ | ١٣,٩٥٠ | ١٥,٠٢٣ | ١٥,٠٢٣ | ١٥,٠٢٣ | ١٧,٤١٧ | ١٧,٤١٧ | ١٧,٤١٧ |
| قروض | | | | | | | | | | | | |
| إجمالي التدفقات النقدية الداخلة | ٢١,٤٦٠ | ٢٠,٢٨٤ | ١٩,٥٩٦ | ١٨,٤٩٤ | ١٨,٤٦٤ | ١٨,٠١٩ | ١٨,٦٤٨ | ١٦,٠٨٣ | ١٣,٥١٩ | ١٣,٤٨٦ | ١١,٤٥٢ | ١٠,٦٠٤ |
| التدفقات النقدية الخارجة | | | | | | | | | | | | |
| تكلفة الخامات (أو قيمة المشتريات) | ٤,١٥٠ | ٤,٥٦٥ | ٤,٩٨٠ | ٤,٩٨٠ | ٥,٣٩٥ | ٥,٣٩٥ | ٥,٨١٠ | ٥,٨١٠ | ٥,٨١٠ | ٦,٦٤٠ | ٦,٦٤٠ | ٦,٦٤٠ |
| الرواتب والأجور | ٦,٨٠٠ | ٦,٨٠٠ | ٦,٨٠٠ | ٦,٨٠٠ | ٦,٨٠٠ | ٦,٨٠٠ | ٦,٨٠٠ | ٦,٨٠٠ | ٦,٨٠٠ | ٦,٨٠٠ | ٦,٨٠٠ | ٦,٨٠٠ |
| الإيجارات | ١,٦٦٧ | ١,٦٦٧ | ١,٦٦٧ | ١,٦٦٧ | ١,٦٦٧ | ١,٦٦٧ | ١,٦٦٧ | ١,٦٦٧ | ١,٦٦٧ | ١,٦٦٧ | ١,٦٦٧ | ١,٦٦٧ |
| المصاريف الإدارية | ٨٣ | ٨٣ | ٨٣ | ٨٣ | ٨٣ | ٨٣ | ٨٣ | ٨٣ | ٨٣ | ٨٣ | ٨٣ | ٨٣ |
| تكاليف المرافق والطاقة | ٤٥٠ | ٤٥٠ | ٤٥٠ | ٤٥٠ | ٤٥٠ | ٤٥٠ | ٤٥٠ | ٤٥٠ | ٤٥٠ | ٤٥٠ | ٤٥٠ | ٤٥٠ |
| رسوم خدمة بنكية | ٠ | ٠ | ٠ | ٠ | ٠ | ٠ | ٠ | ٠ | ٠ | ٠ | ٠ | ٠ |
| سداد القروض | ٠ | ٠ | ٠ | ٠ | ٠ | ٠ | ٢,٧٧٨ | ٢,٧٧٨ | ٢,٧٧٨ | ٢,٧٧٨ | ٢,٧٧٨ | ٢,٧٧٨ |
| مدفوعات نقدية أخرى | | | | | | | | | | | | |
| إجمالي التدفقات النقدية الخارجة | ١٣,١٥٠ | ١٣,٥٦٥ | ١٣,٩٨٠ | ١٣,٩٨٠ | ١٤,٣٩٥ | ١٤,٣٩٥ | ١٧,٥٨٨ | ١٧,٥٨٨ | ١٧,٥٨٨ | ١٨,٤١٨ | ١٨,٤١٨ | ١٨,٤١٨ |
| رصيد النقدية آخر الشهر | ٨,٤٨٠ | ٦,٧١٩ | ٥,٦١٦ | ٤,٥١٤ | ٤,٠٦٩ | ٣,٦٢٤ | ١,٠٦٠ | ١,٥٠٥ | ٤,٠٦٩ | ٥,٣١٧ | ٦,٥٦٥ | ٧,٨١٤ |

* مع افتراض أن البيع بالنقد وليس بالآجل

قائمة التدفقات النقدية المتوقع لخمس سنوات

| السنة | ١ | ٢ | ٣ | ٤ | ٥ |
|-----------------------------------|---------|---------|---------|---------|---------|
| رصيد النقدية أول السنة | ١٠,٨٩٩ | ٧,٨١٤- | ١٤,٨٩٥- | ١٤,٠٧٨- | ١١,٣٠٢ |
| التدفقات الداخلة | | | | | |
| المقبوضات النقدية | ١٧٢,٧٦٩ | ٢١٨,٩١٢ | ٢٣١,٧٩٠ | ٢٤٤,٦٦٧ | ٢٥٧,٥٤٤ |
| قروض | ٠ | | | | |
| إجمالي التدفقات النقدية الداخلة | ١٨٣,٦٦٨ | ٢١١,٠٩٩ | ٢١٦,٨٩٥ | ٢٣٠,٥٨٩ | ٢٦٨,٨٤٦ |
| التدفقات النقدية الخارجة | | | | | |
| تكلفة الخامات (أو قيمة المشتريات) | ٦٦,٨١٥ | ٨٤,٦٦٠ | ٨٩,٦٤٠ | ٩٤,٦٢٠ | ٩٩,٦٠٠ |
| الرواتب والأجور | ٨١,٦٠٠ | ٨١,٦٠٠ | ٨١,٦٠٠ | ٨١,٦٠٠ | ٨١,٦٠٠ |
| الإيجارات | ٢٠,٠٠٠ | ٢٠,٠٠٠ | ٢٠,٠٠٠ | ٢٠,٠٠٠ | ٢٠,٠٠٠ |
| المصاريف الإدارية | ١,٠٠٠ | ١,٠٠٠ | ١,٠٠٠ | ١,٠٠٠ | ١,٠٠٠ |
| تكاليف المرافق والطاقة | ٥,٤٠٠ | ٥,٤٠٠ | ٥,٤٠٠ | ٥,٤٠٠ | ٥,٤٠٠ |
| رسوم خدمة بنكية | ٠ | ٠ | ٠ | ٠ | ٠ |
| سداد القروض | ١٦,٦٦٧ | ٣٣,٣٣٣ | ٣٣,٣٣٣ | ١٦,٦٦٧ | ٠ |
| مدفوعات نقدية أخرى | ٠ | | | | |
| إجمالي التدفقات النقدية الخارجة | ١٩١,٤٨٢ | ٢٢٥,٩٩٣ | ٢٣٠,٩٧٣ | ٢١٩,٢٨٧ | ٢٠٧,٦٠٠ |
| رصيد النقدية آخر السنة | ٧,٨١٤- | ١٤,٨٩٥- | ١٤,٠٧٨- | ١١,٣٠٢ | ٦١,٢٤٦ |