

محل لبيع العود والعطور

اسم المشروع:

الفكرة:

محل في موقع تجاري لبيع العطور والعود والبخور.

خصائص ومدخلات المشروع:

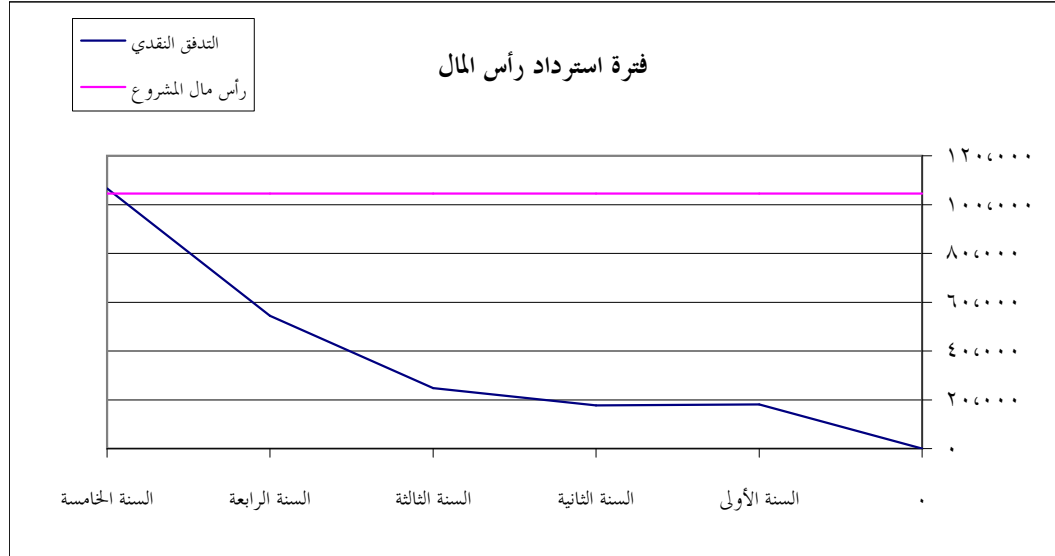
مكيف هواء	الآلات والمعدات
شارع تجاري أو وسط سوق	الموقع
صاحب المشروع، عامل	القوة العاملة
عطورات وعود	المواد الخام (السلع)
كهرباء	المرافق والتسهيلات

مخرجات المشروع:

عطور وعود	المنتج/ الخدمة
	المنفعة الاجتماعية والاقتصادية:

أهم الخصائص المالية:

٢٢٠٠٥٠	تكلفة الأصول الثابتة	١٠٤٠٥٨٤	تكلفة المشروع
٢٠٠٠٠	مصرفات التأسيس	٨٠٠٥٣٤	رأس المال العامل
٣٧٤			الربح المتوقع في السنة الأولى
٠,٣٦%			معدل العائد على الاستثمار:



الافتراضات التي بنيت عليها الدراسة والمطلوب من المستثمر

الافتراضات:

- ١- تم افتراض برنامج للإيراد مبني على دراسة مصغرة للسوق ومن سؤال أصحاب الاختصاص.
- ٢- تم افتراض نسب الإيراد الشهري والسنوي في قائمة الدخل بناءً على توقعات شخصية موضحة في أعلى قائمة
- ٣- تم افتراض أن البيع بالنقد في قائمة التدفقات النقدية.

المطلوب:

- ١- تحديث البيانات الخاصة بالتكاليف والأسعار.
- ٢- عمل دراسة تسويقية مصغرة خاصة في مجال التعرف على المنافسة من ناحية:
 - نوع المنافسة (الأسعار، الجودة، طريقة الدفع، الموقع، خدمة ما بعد البيع، مواعيد التسليم، الكمية).
 - شدة المنافسة (ضعيفة، قوية، لا توجد).
 - المزايا التنافسية للمشروع (ماذا يميز المشروع عن غيره؟)
- ٣- عمل دراسة فنية مصغرة (التقنية المستخدمة، الأيدي العاملة، خصائص الموقع،...).

قائمة الإيرادات والتكاليف

القيمة بالريال

برنامج الإيرادات

المنتج	الكمية الشهرية	متوسط قيمة الوحدة	إجمالي الإيراد الشهرية	إجمالي الإيراد السنوي
زجاجة عطور ٠٠ ر. ملي جرام	٩٠٠	٥٠٤	٤٥٤٠٠٠	٥٤٠٠٠٠
بخور خشب (كيلو)	٣	٣٤٠٠٠٠	٩٤٠٠٠	١٠٨٤٠٠٠
إجمالي الإيرادات			٥٤٤٠٠٠	٦٤٨٤٠٠٠

التكاليف

تكاليف الخامات (أو قيمة المشتريات)

البند	الكمية الشهرية	متوسط تكلفة الوحدة	إجمالي التكلفة الشهرية	إجمالي التكلفة السنوية
عطور (كيلو)	٩٠	٣٨٥٠٠٠	٣٤٦٥٠	٤١٥٨٠٠
بخور خشب (كيلو)	٣	١٤٨٠٠٤٠٠	٥٤٤٠٠	٦٤٨٠٠٠
الإجمالي			٤٠٠٩٥٠	٤٨٠٦٠٠

الرواتب والأجور

الوظيفة	العدد	الراتب الشهري	إجمالي الرواتب الشهرية	إجمالي الرواتب السنوية
صاحب المشروع	١	٣٠٠٠٠	٣٠٠٠٠	٣٦٤٠٠٠
عامل	١	١٤٥٠٠	١٤٥٠٠	١٨٤٠٠٠
الإجمالي			٤٤٥٠٠	٥٤٤٠٠٠

الإيجارات

الأصل	قيمة الإيجار السنوية	قيمة الإيجار الشهري	ملاحظات
مأحة ٠٢ م ^٢ مربع	٤٠٠٠٠٠	٣٠٣٣٣	
الإجمالي	٤٠٠٠٠٠	٣٠٣٣٣	

المصاريف الإدارية

البند	التكلفة السنوية	التكلفة الشهرية	ملاحظات
رسوم تراخيص	١٤٠٠٠	٨٣	
مصروفات تسويق (سنوي)	١٤٢٠٠	١٠٠	
أدوات مكتبية وقرطاسية	٦٠٠	٥٠	
مصروفات هاتف وجوال	٦٠٠	٥٠	
الإجمالي	٣٤٤٠٠	٢٨٣	

تكاليف المرافق والطاقة

البند	التكلفة الشهرية	التكلفة السنوية
الكهرباء	٣٠٠	٣٦٠٠
الإجمالي	٣٠٠	٣٦٠٠

البند	التكلفة الشهرية	التكلفة السنوية	تكاليف التشغيل (ماعدًا الإهلاك)
تكاليف الخامات (أو قيمة المشتريات)	٤٠٠٩٥٠	٤٨٠٦٠٠	
الرواتب والأجور	٤٤٥٠٠	٥٤٤٠٠٠	
الإيجارات	٣٠٣٣٣	٤٠٤٠٠٠	
المصاريف الإدارية	٢٨٣	٣٤٤٠٠	
تكاليف المرافق والطاقة	٣٠٠	٣٦٠٠	
المجموع	٤٨٤٦٧	٥٨١٦٠٠	
إحتياطي (٥%) من إجمالي تكاليف التشغيل	٢٤٤٢٣	٢٩٤٠٨٠	
إجمالي التكاليف التشغيلية + الإحتياطي	٥٠٨٩٠	٦١٠٦٨٠	

قائمة الأصول والخصوم التفصيلية

الأصول المتداولة

التكلفة	البند	الأصول المتداولة (رأس المال العامل)
٣٠,٥٣٤	نقدية	
٥٠,٠٠٠	مخزون بأنواعه	
٨٠,٥٣٤	الإجمالي	

الأصول الثابتة

الألات والمعدات

ملاحظات	قيمة الإهلاك السنوية	نسبة الإهلاك السنوي	إجمالي التكلفة	السعر	الكمية	البند
	٣٥٠	%١٠	٣,٥٠٠	٣,٥٠٠	١	مكيف هواء
	٥٠	%١٠	٥٠٠	٥٠٠	١	معدات يدوية
	٣٠	%٢٠	١٥٠	١٥٠	١	ميزان حساس
	٤٣٠		٤,١٥٠			الإجمالي

الأثاث

ملاحظات	قيمة الإهلاك السنوية	نسبة الإهلاك	إجمالي التكلفة	السعر	الكمية	البند
	٢٥٠	%١٠	٢,٥٠٠	٥٠٠	٥	طاوولات عرض (متر)
	٣٢٠	%١٠	٣,٢٠٠	٤٠٠	٨	دولاب عرض
	٢٠	%١٠	٢٠٠	١٠٠	٢	كراسي
	٥٩٠		٥,٩٠٠			الإجمالي

أصول أخرى

ملاحظات	قيمة الإهلاك السنوية	نسبة الإهلاك	إجمالي التكلفة	السعر	الكمية	البند
	٢٠٠	%١٠	٢,٠٠٠	٢,٠٠٠	١	لوحة محل
	١,٠٠٠	%١٠	١٠,٠٠٠	١٠,٠٠٠	١	ديكور
	١,٢٠٠		١٢,٠٠٠			الإجمالي

الاهلاك الشهري	الاهلاك السنوي	التكلفة	البند	الأصول الثابتة
٣٦	٤٣٠	٤,١٥٠	الألات والمعدات	
٤٩	٥٩٠	٥,٩٠٠	الأثاث	
١٠٠	١,٢٠٠	١٢,٠٠٠	أصول أخرى	
١٨٥	٢,٢٢٠	٢٢,٠٥٠	الإجمالي	

مصرفوات التأسيس

التكلفة	البند
٢٠,٠٠٠	مصرفوات تأسيس أخرى
٢٠,٠٠٠	الإجمالي

القيمة	البند	رأس المال المستثمر
٨٠,٥٣٤	أصول متداولة	
٢٢,٠٥٠	أصول ثابتة	
٢٠,٠٠٠	مصرفوات تأسيس	
١٠٤,٥٨٤	المجموع	

القيمة	تفصيل	البند	الخصوم وحقوق الملكية
١٤٤٥٨٤	قيمة التمويل	تمويل شخصي	
٩٠٠٠٠	قيمة القرض	قرض حسن	
٣	عدد سنوات السداد		
	قيمة القرض	قرض بنك تجاري	
٥	عدد سنوات السداد		
	نسبة الخدمة التجاري		

الغرفة التجارية الصناعية بجدة - مركز جدة لتنمية المنشآت الصغيرة - إدارة الفرص الاستثمارية

قائمة الدخل المتوقع للسنة الأولى

السنة ١	١٢	١١	١٠	٩	٨	٧	٦	٥	٤	٣	٢	١	الشهر
-	%٨٠	%٨٠	%٨٠	%٧٠	%٧٠	%٧٠	%٦٥	%٦٥	%٦٠	%٦٠	%٥٥	%٥٠	الطاقة الإنتاجية
٤٣٤٧٠٠	٤٣٤٢٠٠	٤٣٤٢٠٠	٤٣٤٢٠٠	٣٧٤٨٠٠	٣٧٤٨٠٠	٣٧٤٨٠٠	٣٥٤١٠٠	٣٥٤١٠٠	٣٢٤٤٠٠	٣٢٤٤٠٠	٢٩٤٧٠٠	٢٧٤٠٠٠	الإيرادات
٤٤٣٤٧	٤٣٢	٤٣٢	٤٣٢	٣٧٨	٣٧٨	٣٧٨	٣٥١	٣٥١	٣٢٤	٣٢٤	٢٩٧	٢٧٠	(خصم الترويج ومردودات)
٤٤٣٤٧	٤٣٢	٤٣٢	٤٣٢	٣٧٨	٣٧٨	٣٧٨	٣٥١	٣٥١	٣٢٤	٣٢٤	٢٩٧	٢٧٠	(عمولات البيع)
٤٣٩٠٤٧	٤٢٤٣٣٦	٤٢٤٣٣٦	٤٢٤٣٣٦	٣٧٤٠٤٤	٣٧٤٠٤٤	٣٧٤٠٤٤	٣٤٤٣٩٨	٣٤٤٣٩٨	٣١٤٧٥٢	٣١٤٧٥٢	٢٩٤١٠٦	٢٦٤٤٦٠	صافي الإيرادات
													التكاليف
٣٢٢٤٤٠٣	٣٢٤٠٤٠	٣٢٤٠٤٠	٣٢٤٠٤٠	٢٨٤٠٣٥	٢٨٤٠٣٥	٢٨٤٠٣٥	٢٦٤٠٣٣	٢٦٤٠٣٣	٢٤٤٠٣٠	٢٤٤٠٣٠	٢٢٤٠٢٨	٢٠٤٠٢٥	تكلفة الخامات (أو قيمة المشتريات)
٥٤٤٠٠٠	٤٤٥٠٠	٤٤٥٠٠	٤٤٥٠٠	٤٤٥٠٠	٤٤٥٠٠	٤٤٥٠٠	٤٤٥٠٠	٤٤٥٠٠	٤٤٥٠٠	٤٤٥٠٠	٤٤٥٠٠	٤٤٥٠٠	الرواتب والأحور
٤٠٤٠٠٠	٣٤٣٣٣	٣٤٣٣٣	٣٤٣٣٣	٣٤٣٣٣	٣٤٣٣٣	٣٤٣٣٣	٣٤٣٣٣	٣٤٣٣٣	٣٤٣٣٣	٣٤٣٣٣	٣٤٣٣٣	٣٤٣٣٣	الإيجارات
٣٤٤٠٠	٢٨٣	٢٨٣	٢٨٣	٢٨٣	٢٨٣	٢٨٣	٢٨٣	٢٨٣	٢٨٣	٢٨٣	٢٨٣	٢٨٣	المصاريف الإدارية
٣٤٦٠٠	٣٠٠	٣٠٠	٣٠٠	٣٠٠	٣٠٠	٣٠٠	٣٠٠	٣٠٠	٣٠٠	٣٠٠	٣٠٠	٣٠٠	تكاليف المرافق والطاقة
٢٤٢٢٠	١٨٥	١٨٥	١٨٥	١٨٥	١٨٥	١٨٥	١٨٥	١٨٥	١٨٥	١٨٥	١٨٥	١٨٥	إهلاك الأصول
٤٢٥٤٦٢٣	٤٠٤٦٤٢	٤٠٤٦٤٢	٤٠٤٦٤٢	٣٦٤٦٣٧	٣٦٤٦٣٧	٣٦٤٦٣٧	٣٤٤٦٣٤	٣٤٤٦٣٤	٣٢٤٦٣٢	٣٢٤٦٣٢	٣٠٤٦٢٩	٢٨٤٦٢٧	إجمالي التكاليف
١٣٤٤٢٥	١٤٦٩٤	١٤٦٩٤	١٤٦٩٤	٤٠٧	٤٠٧	٤٠٧	٢٣٦-	٢٣٦-	٨٨٠-	٨٨٠-	١٤٥٢٣-	٢٤١٦٧-	إجمالي ربح التشغيل
.	رسوم خدمة بنكية
١٣٤٤٢٥	١٤٦٩٤	١٤٦٩٤	١٤٦٩٤	٤٠٧	٤٠٧	٤٠٧	٢٣٦-	٢٣٦-	٨٨٠-	٨٨٠-	١٤٥٢٣-	٢٤١٦٧-	صافي الربح قبل الزكاة
													الزكاة
١٣٤٤٢٥	١٤٦٩٤	١٤٦٩٤	١٤٦٩٤	٤٠٧	٤٠٧	٤٠٧	٢٣٦-	٢٣٦-	٨٨٠-	٨٨٠-	١٤٥٢٣-	٢٤١٦٧-	صافي الربح

قائمة الدخل المتوقع لخمس سنوات

السنة	١	٢	٣	٤	٥
الطاقة الإنتاجية	-	%٨٥	%٩٠	%٩٥	%١٠٠
الإيرادات	٤٣٤٤٧٠٠	٥٥٠٤٨٠٠	٥٨٣٤٢٠٠	٦١٥٤٦٠٠	٦٤٨٤٠٠٠
(خصم الترويج ومردودات)	٤٣٤٤٧	٥٤٥٠٨	٥٤٨٣٢	٦٤١٥٦	٦٤٤٨٠
(عمولات البيع)	٤٣٤٤٧	٥٤٥٠٨	٥٤٨٣٢	٦٤١٥٦	٦٤٤٨٠
صافي الإيرادات	٤٢٦٤٠٠٦	٥٣٩٤٧٨٤	٥٧١٤٥٣٦	٦٠٣٤٢٨٨	٦٣٥٤٠٤٠
التكاليف					
تكلفة الخامات (أو قيمة المشتريات)	٣٢٢٤٤٠٣	٤٠٨٤٥١٠	٤٣٢٤٥٤٠	٤٥٦٤٥٧٠	٤٨٠٤٦٠٠
الرواتب والأجور	٥٤٤٠٠٠	٥٤٤٠٠٠	٥٤٤٠٠٠	٥٤٤٠٠٠	٥٤٤٠٠٠
الإيجارات	٤٠٤٠٠٠	٤٠٤٠٠٠	٤٠٤٠٠٠	٤٠٤٠٠٠	٤٠٤٠٠٠
المصاريف الإدارية	٣٤٤٠٠	٣٤٤٠٠	٣٤٤٠٠	٣٤٤٠٠	٣٤٤٠٠
تكاليف المرافق والطاقة	٣٤٦٠٠	٣٤٦٠٠	٣٤٦٠٠	٣٤٦٠٠	٣٤٦٠٠
إهلاك الأصول	٢٤٢٢٠	٢٤٢٢٠	٢٤٢٢٠	٢٤٢٢٠	٢٤٢٢٠
إجمالي التكاليف	٤٢٥٤٦٢٣	٥١١٤٧٣٠	٥٣٥٤٧٦٠	٥٥٩٤٧٩٠	٥٨٣٤٨٢٠
إجمالي ربح التشغيل	٣٨٤	٢٨٤٠٥٤	٣٥٤٧٧٦	٤٣٤٤٩٨	٥١٤٢٢٠
رسوم خدمة بنكية	٠	٠	٠	٠	٠
صافي الربح قبل الزكاة	٣٨٤	٢٨٤٠٥٤	٣٥٤٧٧٦	٤٣٤٤٩٨	٥١٤٢٢٠
الزكاة	١٠	٧٠١	٨٩٤	١٠٠٨٧	١٤٢٨١
صافي الربح	٣٧٤	٢٧٤٣٥٣	٣٤٤٨٨٢	٤٢٤٤١١	٤٩٤٩٤٠

صافي الربح/ التكاليف الاستثمارية	%٠,٣٦	%٢٦,١٥	%٣٣,٣٥	%٤٠,٥٥	%٤٧,٧٥
----------------------------------	-------	--------	--------	--------	--------

صافي الربح/ الإيراد السنوي المتوقع	%٠,٠٩	%٥,٠٧	%٦,١٠	%٧,٠٣	%٧,٨٦
------------------------------------	-------	-------	-------	-------	-------

ميزانية عمومية افتتاحية

إجمالي	إجمالي فرعي	خصوم وحقوق الملكية	إجمالي	إجمالي فرعي	أصول
		خصوم متداولة:			أصول متداولة:
		قروض ودائنون		٣٠,٥٣٤	نقدية
		موردون		٠	مدينون وعملاء
				٥٠,٠٠٠	مخزون خامات وبضائع
				٠	أصول متداولة أخرى
٠		مجموع الخصوم المتداولة	٨٠,٥٣٤		مجموع الأصول المتداولة
		خصوم طويلة الأجل:			أصول ثابتة:
	٩٠,٠٠٠	قروض طويلة الأجل		٥,٩٠٠	أثاث
		خصوم طويلة أخرى		٤,١٥٠	آلات ومعدات
٩٠,٠٠٠		مجموع الخصوم طويلة الأجل		٠	مباني ومنشآت
٩٠,٠٠٠		مجموع الخصوم		٠	أرض
	١٤,٥٨٤	حقوق الملكية (رأس المال)		١٤,٥٠٠	أصول ثابتة أخرى
١٤,٥٨٤				٢٤,٠٥٠	مجموع الأصول الثابتة
١٠٤,٥٨٤		مجموع الخصوم وحقوق الملكية	١٠٤,٥٨٤		مجموع الأصول

قائمة التدفقات النقدية المتوقع للسنة الأولى

الشهر	١	٢	٣	٤	٥	٦	٧	٨	٩	١٠	١١	١٢
رصيد النقدية أول الشهر	٣٠,٥٣٤	٢٨,٥٥٢	٢٧,٢١٤	٢٦,٥٢٠	٢٥,٨٢٥	٢٥,٧٧٤	٢٥,٧٢٣	٢٣,٨١٥	٢١,٩٠٧	٢٠,٠٠٠	١٩,٣٧٩	١٨,٧٥٨
التدفقات الداخلة												
المقبوضات النقدية	٢٦,٤٦٠	٢٩,٤١٠	٣١,٧٥٢	٣١,٧٥٢	٣٤,٣٩٨	٣٤,٣٩٨	٣٧,٠٤٤	٣٧,٠٤٤	٣٧,٠٤٤	٤٢,٣٣٦	٤٢,٣٣٦	٤٢,٣٣٦
قروض												
إجمالي التدفقات النقدية الداخلة	٥٦,٩٩٤	٥٧,٦٥٨	٥٨,٩٦٦	٥٨,٢٧٢	٦٠,٢٢٣	٦٠,١٧٢	٦٢,٧٦٧	٦٠,٨٥٩	٥٨,٩٥١	٦٢,٣٣٦	٦١,٧١٥	٦١,٠٩٤
التدفقات النقدية الخارجة												
تكلفة الخامات (أو قيمة المشتريات)	٢٠,٠٢٥	٢٢,٠٢٨	٢٤,٠٣٠	٢٤,٠٣٠	٢٦,٠٣٣	٢٦,٠٣٣	٢٨,٠٣٥	٢٨,٠٣٥	٢٨,٠٣٥	٣٢,٠٤٠	٣٢,٠٤٠	٣٢,٠٤٠
الرواتب والأجور	٤,٥٠٠	٤,٥٠٠	٤,٥٠٠	٤,٥٠٠	٤,٥٠٠	٤,٥٠٠	٤,٥٠٠	٤,٥٠٠	٤,٥٠٠	٤,٥٠٠	٤,٥٠٠	٤,٥٠٠
الإيجارات	٣,٣٣٣	٣,٣٣٣	٣,٣٣٣	٣,٣٣٣	٣,٣٣٣	٣,٣٣٣	٣,٣٣٣	٣,٣٣٣	٣,٣٣٣	٣,٣٣٣	٣,٣٣٣	٣,٣٣٣
المصاريف الإدارية	٢٨٣	٢٨٣	٢٨٣	٢٨٣	٢٨٣	٢٨٣	٢٨٣	٢٨٣	٢٨٣	٢٨٣	٢٨٣	٢٨٣
تكاليف المرافق والطاقة	٣٠٠	٣٠٠	٣٠٠	٣٠٠	٣٠٠	٣٠٠	٣٠٠	٣٠٠	٣٠٠	٣٠٠	٣٠٠	٣٠٠
رسوم خدمة بنكية	٠	٠	٠	٠	٠	٠	٠	٠	٠	٠	٠	٠
سداد القروض	٠	٠	٠	٠	٠	٠	٢,٥٠٠	٢,٥٠٠	٢,٥٠٠	٢,٥٠٠	٢,٥٠٠	٢,٥٠٠
مدفوعات نقدية أخرى												
إجمالي التدفقات النقدية الخارجة	٢٨,٤٤٢	٣٠,٤٤٤	٣٢,٤٤٧	٣٢,٤٤٧	٣٤,٤٤٩	٣٤,٤٤٩	٣٨,٩٥٢	٣٨,٩٥٢	٣٨,٩٥٢	٤٢,٩٥٧	٤٢,٩٥٧	٤٢,٩٥٧
رصيد النقدية آخر الشهر	٢٨,٥٥٢	٢٨,٥٥٢	٢٧,٢١٤	٢٦,٥٢٠	٢٥,٨٢٥	٢٥,٧٧٤	٢٣,٨١٥	٢١,٩٠٧	٢٠,٠٠٠	١٩,٣٧٩	١٨,٧٥٨	١٨,١٣٨

* مع افتراض أن البيع بالنقد وليس بالآجل

قائمة التدفقات النقدية المتوقع لخمس سنوات

السنة	١	٢	٣	٤	٥
رصيد النقدية أول السنة	٣٠٥٣٤	١٨٠١٢٨	١٧٠٧٠١	٢٤٠٨٠٢	٥٤٠٤٣٣
التدفقات الداخلة					
المقبوضات النقدية	٤٢٦٠٠٦	٥٣٩٠٧٨٤	٥٧١٠٥٣٦	٦٠٣٠٢٨٨	٦٣٥٠٠٤٠
قروض	٠				
إجمالي التدفقات النقدية الداخلة	٤٢٦٠٠٦	٥٥٧٠٩١٢	٥٨٩٠٢٣٧	٦٢٨٠٠٩٠	٦٨٩٠٤٧٣
التدفقات النقدية الخارجة					
تكلفة الخامات (أو قيمة المشتريات)	٣٢٢٠٤٠٣	٤٠٨٠٥١٠	٤٣٢٠٥٤٠	٤٥٦٠٥٧٠	٤٨٠٠٦٠٠
الرواتب والأجور	٥٤٠٠٠٠	٥٤٠٠٠٠	٥٤٠٠٠٠	٥٤٠٠٠٠	٥٤٠٠٠٠
الإيجارات	٤٠٠٠٠٠	٤٠٠٠٠٠	٤٠٠٠٠٠	٤٠٠٠٠٠	٤٠٠٠٠٠
المصاريف الإدارية	٣٠٤٠٠	٣٠٤٠٠	٣٠٤٠٠	٣٠٤٠٠	٣٠٤٠٠
تكاليف المرافق والطاقة	٣٠٦٠٠	٣٠٦٠٠	٣٠٦٠٠	٣٠٦٠٠	٣٠٦٠٠
رسوم خدمة بنكية	٠	٠	٠	٠	٠
سداد القروض	١٥٠٠٠٠	٣٠٠٠٠٠	٣٠٠٠٠٠	١٥٠٠٠٠	٠
زكاة	١٠	٧٠١	٨٩٤	١٠٠٨٧	١٠٢٨١
مدفوعات نقدية أخرى	٠				
إجمالي التدفقات النقدية الخارجة	٤٣٨٠٤١٢	٥٤٠٠٢١١	٥٦٤٠٤٣٤	٥٧٣٠٦٥٧	٥٨٢٠٨٨١
رصيد النقدية آخر السنة	١٨٠١٢٨	١٧٠٧٠١	٢٤٠٨٠٢	٥٤٠٤٣٣	١٠٦٠٥٩٢